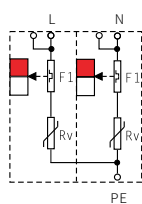


УЗИП для линий питания переменного тока (160 кА)

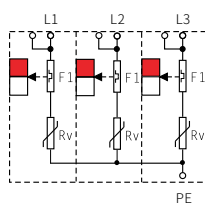
Характеристики

- Индикатор состояния:
Зеленый – норма
Красный – авария
- Вставной модуль
- Выход аварийного сигнала – опция F

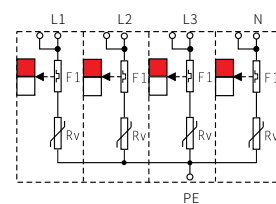
CZLB-160/440/2P



CZLB-160/440/3P



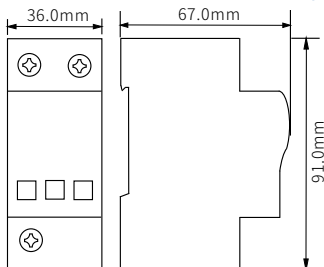
CZLB-160/440/4P



Технические данные

Макс. непрерывное рабочее напряжение U_c	440 В перем.	440 В перем.	440 В перем.
Номинальный ток разряда I_n (8/20 мкс)	80 кА	80 кА	80 кА
Максимальный ток разряда I_{max} (8/20 мкс)	160 кА	160 кА	160 кА
Импульсный ток I_{imp} (10/350 мкс)	15 кА	15 кА	15 кА
Уровень защиты по напряжению U_p (In)	2,8 кВ	2,8 кВ	2,8 кВ
Рекомендуемый защитный предохранитель	200 A gG	200 A gG	200 A gG
Рекомендуемый кабель заземления	4~35 мм ²	4~35 мм ²	4~35 мм ²
Время реакции	25 нс	25 нс	25 нс
Степень защиты корпуса (МЭК 60529)	IP 20	IP 20	IP 20
Материал корпуса/Степень горючести (UL94)	PA66/V0	PA66/V0	PA66/V0
Соответствие стандартам	ГОСТ IEC 61643-21-2014	ГОСТ IEC 61643-21-2014	ГОСТ IEC 61643-21-2014
Система питания	Одна фаза (TN)	Три фазы, четыре линии (TN-C) Три фазы, три линии (IT)	Три фазы, пять линий (TN-S)
Сертификация			
Типовые испытания	Шанхайский центр молниезащиты	Шанхайский центр молниезащиты	Шанхайский центр молниезащиты
Код заказа	7024977	7069757	7086079

Размеры (36 мм/на фазу)



67,0 мм × 91,0 мм × 72,0 мм

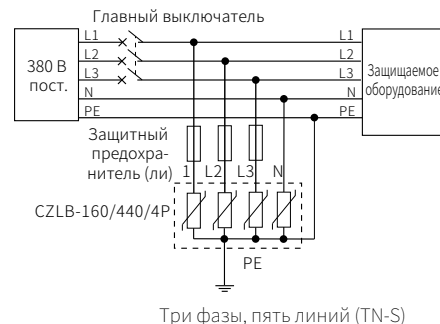
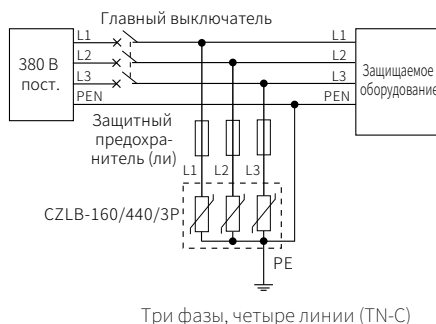
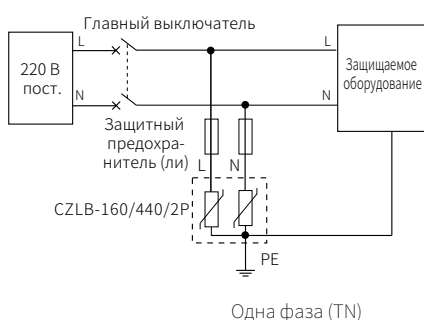


67,0 мм × 91,0 мм × 108,0 мм



67,0 мм × 91,0 мм × 144,0 мм

Типичные применения



Внимание:

Рекомендуется устанавливать защитные предохранители на случай короткого замыкания УЗИП.
Для подключения к линиям L/N рекомендуются кабели с площадью поперечного сечения ≥ 4 мм².
Для подключения к заземлению (PE) рекомендуются кабели с площадью поперечного сечения ≥ 6 мм².